

DRACHEN-  
STARKE  
SCHMITTEN  
NEWS

WAS GIBT  
ES NEUES?

# SCHMIDOLIN KINDERPOST

UNGLAUBLICH, DASS ICH  
HIER IM WINTER MIT SKIERN  
UNTERWEGS BIN!! IM SOMMER  
SIND DIE SKIPISTEN AUF DER  
SCHMITTEN EIN PARADIES FÜR  
SCHMETTERLINGE, BIENEN  
UND HEUSCHRECKEN!



SUMM! SUMM!

SCHNARCH!

FLATTER!



# GUT ZU WISSEN

## WEIL UNS UMWELTSCHUTZ WICHTIG IST ...

Das Österreichische Umweltzeichen bestätigt, dass für diese Kinderpost **Recyclingpapier** (besteht zu 100 % aus Altpapier) verwendet wurde. Außerdem achtet die Druckerei besonders auf eine **ressourcenschonende Produktion und Verarbeitung**.

Eingeführt wurde das Österreichische Umweltzeichen 1990 von der damaligen Umweltministerin Marilies Flemming. Das Logo entwarf der österreichische Künstler **Friedensreich Hundertwasser**. Es symbolisiert die Elemente der Ökologie: Erde, Wasser, Natur und Luft.

Diese Kinderpost wurde gedruckt nach der Richtlinie „Druckerzeugnisse“ des Österreichischen Umweltzeichens, Samson Druck GmbH, UW-Nr. 837



SCHAU VORBEI –  
HIER GIBT ES IMMER  
WIEDER ETWAS NEUES ZU  
ENTDECKEN!

8€



NEU!

DIE  
13€



5€

10€



10€



5€



2,50€



5€



## ÖFFNUNGSZEITEN

Die aktuellen Öffnungszeiten für dein **Bergerlebnis** erfährst du auf [www.schmitten.at/betriebszeiten](http://www.schmitten.at/betriebszeiten) oder über den QR-Code!



Alle **Infos** zu den **Schifffahrten** auf dem Zeller See findest du auf [www.schmitten.at/betriebszeiten/schiff](http://www.schmitten.at/betriebszeiten/schiff) oder hier über den QR-Code!



IM OFFROAD-PARK  
LENKST DU DEIN  
GELÄNDEGÄNGIGES  
FAHRZEUG ÜBER  
STOCK UND STEIN!

# HALLO KINDER!

BESUCHE MICH AUF MEINEM COOLEN DRACHENBERG UND ERLEBE MIT MIR UND MEINEN FREUNDEN VIEL SPASS!

**E**inige meiner tierischen Freunde wie die Eule und den Hasen kennst du ja schon. Heute stelle ich dir die kleinsten Schmittenbewohner vor: Schmetterlinge, Bienen und Heuschrecken. Ob groß oder klein, mit zwei oder vier Beinen – wir alle freuen uns auf einen sonnigen Sommer mit blühenden Wiesen auf meinem Drachenberg! Am Fuße meines Berges findest du übrigens den blau leuchtenden Zeller See. Unternimm eine Schiffahrt und betrachte die Berge ringsum einmal aus einer ganz neuen Perspektive! Für alle Fans von flinken und leistungsstarken E-Mobilen habe ich mir etwas ganz Besonderes einfallen lassen, nämlich den Crawler Offroad-Park. Beim Lenken kannst du dich mit deinen Eltern und Geschwistern messen und jede Menge Spaß haben! Damit du deinen Wandertag gut planen und genießen kannst, erzähle ich dir, was es mit der Wettervorschau auf sich hat. **So, jetzt geht's los, ich freu mich schon auf dich!!!**

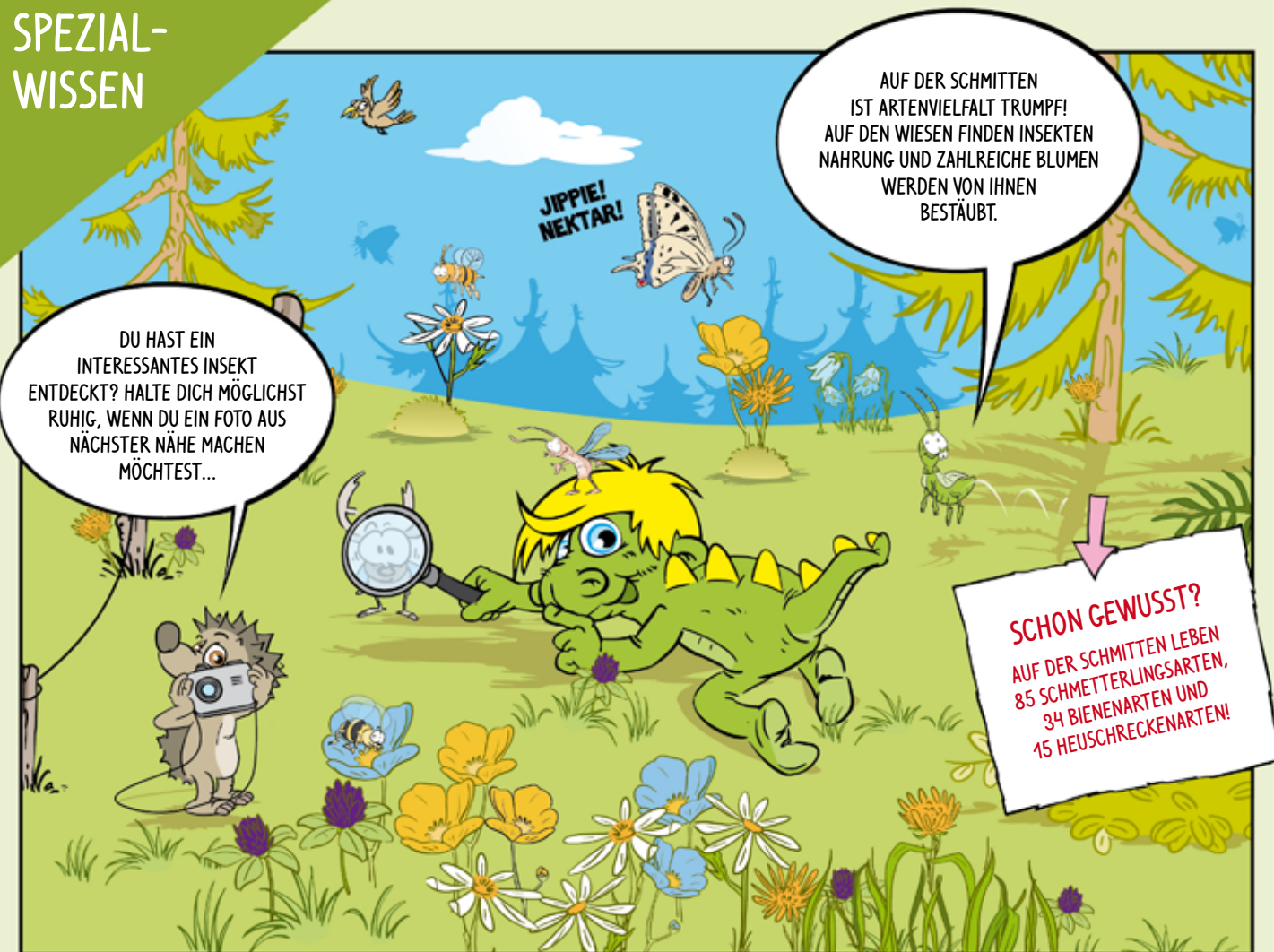
Dein Drachenfreund Schmidolin

## SCHMITTEN CRAWLER-PARK!

Parcours-Action mit Modellfahrzeugen



Positioniere deinen robusten Traxxas-Crawler am Beginn des spannenden Hindernisparcours und lenke das Modellauto mit der Fernbedienung über schmale Brücken, steile Rampen und sogar eine Wippe. Der leistungsstarke Akku garantiert langen Fahrspaß für große und kleine Piloten. Den Crawler-Park findest du im Bereich der areitXpress Bergstation und nach einer kurzen Einweisung kannst du sofort loslegen!



# DIE INSEKTEN SIND LOS!

IM SOMMER SIND DIE SCHMITTEN-WIESEN EIN ECHTES PARADIES FÜR INSEKTEN – ES SUMMT, BRUMMT UND FLATTERT! SCHAU GENAU HIN UND ENTDECKE MEINE KLEINEN FREUNDE!

**V**ielleicht hast du schon gehört, dass Insekten es nicht leicht haben, in der intensiv genutzten Landschaft ausreichend Nahrung und einen geeigneten Lebensraum zu finden. Das Team der Schmitten arbeitet daher aktiv daran, die Wiesen auf unserem schönen Erlebnisberg so zu gestalten, dass möglichst viele Schmetterlinge, Bienen, Käfer und

andere Lebewesen sich hier so richtig wohl fühlen. Die Schmitten-Wiesen werden deshalb nur einmal und erst nach der Blüte der Alpenblumen gemäht und nur gering gedüngt. So können die Insekten köstlichen Nektar schlürfen, die Blumen bestäuben und für bunte Wiesen im nächsten Jahr sorgen. Schau dich um und entdecke die orangefarbenen Blüten des Habichtskrauts, leuchtend gelbe Arnika,

himmelblaue Glockenblumen, strahlend weiße Margeriten, Heidel- sowie Preiselbeersträucher und viele mehr! Damit unsere bunten Wiesen, die im Winter zum Skifahren dienen, so vielfältig bleiben, gibt ein eigener Ökologiebeirat dem Team der Schmittenhöhe Tipps für die Bewirtschaftung. **Drei meiner Lieblingsinsekten lernst du auf der nächsten Seite kennen!**

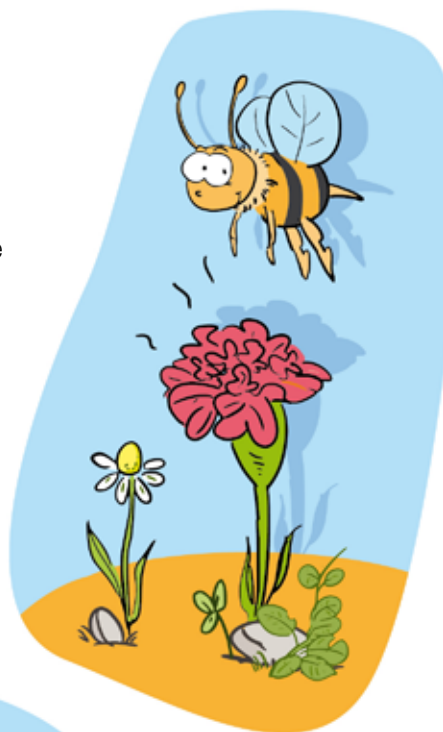
## DER SCHWALBENSCHWANZ - EIN WUNDERSCHÖNER SCHMETTERLING!

Mein Freund, der Schwalbenschwanz, ist eine echte Schönheit! Er segelt durch die warme Sommerluft und liebt blütenreiche Wiesen. Breitet er seine Flügel ganz aus, beträgt seine Spannweite bis zu acht Zentimeter. Er ist weißlich-gelb und schwarz gemustert, mit einer blauen Binde und roten Augenflecken an der hinteren Innenseite der Flügel. **Auch die Raupe ist schick:** Sie ist hellgrün und trägt ein Muster aus schwarzen Streifen und orangen Punkten.



## DIE HEUSCHRECKE - „HÜHÜPF“ GEHT'S HURTIG ÜBER DIE SCHMITTEN-WIESEN!

Die Heuschrecke liebt wie der Schmetterling die trockene Wärme auf den Abhängen der Schmitten. Bevor du die grün-braun gefärbten Insekten mit den sprunghaftigen Beinen siehst, kannst du sie hören – ihr Zirpen begleitet dich auf deinen Wanderungen. Besonders intensiv „singen“ die Heuschrecken im August. Eine Heuschrecke wird übrigens nur sechs Monate alt und ist ein Allesfresser. Gräser, Pflanzen, Blattläuse, Raupen und mehr stehen auf ihrem Speiseplan.



## DIE HONIGBIENE - DAS FLEIßIGE LIESCHEN AUF DER SCHMITTENHÖHE!

Unter den vielen Bienenarten auf der Schmitten ist mir die Honigbiene die Liebste. Sie ist Tag für Tag mit ihren Freundinnen unterwegs, um Blütenpollen für den Nachwuchs im Bienenstock zu sammeln. Dabei bestäubt sie Blumen, Obstbäume und viele andere Nutzpflanzen. Hast du gewusst, dass ein einziges Honigbienenvolk an einem Tag drei Millionen Obstblüten bestäuben kann?



## UNSER GANZER STOLZ

- EMAS-zertifizierte Seilbahn
- 100 % Ökostrom
- 3.000 m<sup>2</sup> Photovoltaik
- Aktiver Ökologiebeirat
- Einsatz von E-Fahrzeugen
- Bewusster Umgang mit Energie und Ressourcen

Wir wissen, wie unverzichtbar Umwelt und Natur für uns und unsere Kinder sind. Deshalb setzen wir alle Hebel in Bewegung, um nachhaltig und naturerhaltend zu wirtschaften.

Hier erfährst du mehr über unsere Aktivitäten!



ICH LIEBE HIMBEEREN -  
SIE ENTHALTEN BESONDERS  
VIEL EISEN, VITAMIN C  
UND B-VITAMINE!

YAMMIEEE!

# BEEREN SPAB!

BEIM WANDERN AUF DER  
SCHMITTEN FINDEST DU  
GESUNDE BEEREN!



**W**enn du das nächste Mal einen Ausflug auf die Schmitten planst, nimm eine leere Jausenbox mit. Halte deine Augen

offen und mit etwas Glück findest du während deiner Wanderung die ein oder andere wild wachsende Beere.

Von Ende Juni bis Ende August ist Beerensaison! (1) Heidelbeeren oder wie man im Pinzgau sagt – „Moosbee“ kommen auf der Schmitten besonders häufig vor. Aber auch (2) Himbeeren, (3) Brombeeren oder die kleine süße (4) Walderdbeere sind hier zu Hause. Eines wird dir beim Snacken sofort auffallen: die Beeren, die du auf meinem Drachenberg findest, schmecken viel besser als die, die du im Geschäft oder am Markt kaufst. Aber nicht alle sofort aufessen!

Nimm die schönen, großen Beeren mit nach Hause und mach einen köstlichen Beerenspieß!

## SCHMIDOLINS KUNTERBUNTER BEERENSPIEß!

Du brauchst dazu:

100 g Beeren deiner Wahl,  
2 Äpfel, Holzspieße und Keksausstecher

Ein selbstgemachter Beerenspieß ist nicht nur der Hit auf jedem Kindergeburtstag, sondern auch zu jedem anderen Anlass. Einfach die Beeren deiner Wahl abwechselnd aufspießen und anschließend mit einem Keksausstecher aus einem Stück Apfel eine Form ausstechen. Damit dein Apfel nicht braun wird, beträufelst du ihn mit etwas Zitronensaft. Auch Mangoscheiben, Ananas oder Melone eignen sich zum Ausstechen! Viel Spaß beim Nachmachen!!



Maadhhhlzeit!



!!! WIR BAUEN UM !!!  
NEUERÖFFNUNG VON SONNKOGELBAHN  
UND RESTAURANT IM WINTER 2023/24



# SONNKOGEL-NEWS

Im kommenden Winter warten eine neue Sonnkogelbahn und das neue Sonnkogel Restaurant auf dich! Damit rechtzeitig zum Start der Wintersaison alles fertig wird, ist die Baustelle schon voll im Gange. Achte deshalb bei deiner Wanderung auf der Sonnenalm genau auf die Wegbeschilderung.

Wo gebaut wird, gibt es manchmal Umleitungen: Die Höhenpromenade (Nr. 68) ist begehbar. Die Wegstrecke ändert sich gegen

Ende des Wanderweges, führt über eine Abzweigung direkt zum Mystischen Wald (Nr. 66) und ist derzeit nicht durchgängig kinderwagentauglich. **Gehzeit:** ca. 1,5 h

Wenn du vom Wandern müde bist, bringt dich ein kostenloses Shuttle von der Schmiedhof Alm gemütlich bis zur Sonnenalmbahn Bergstation.



ÜBER DIE  
HÖHENPROMENADE  
WANDERN, ...

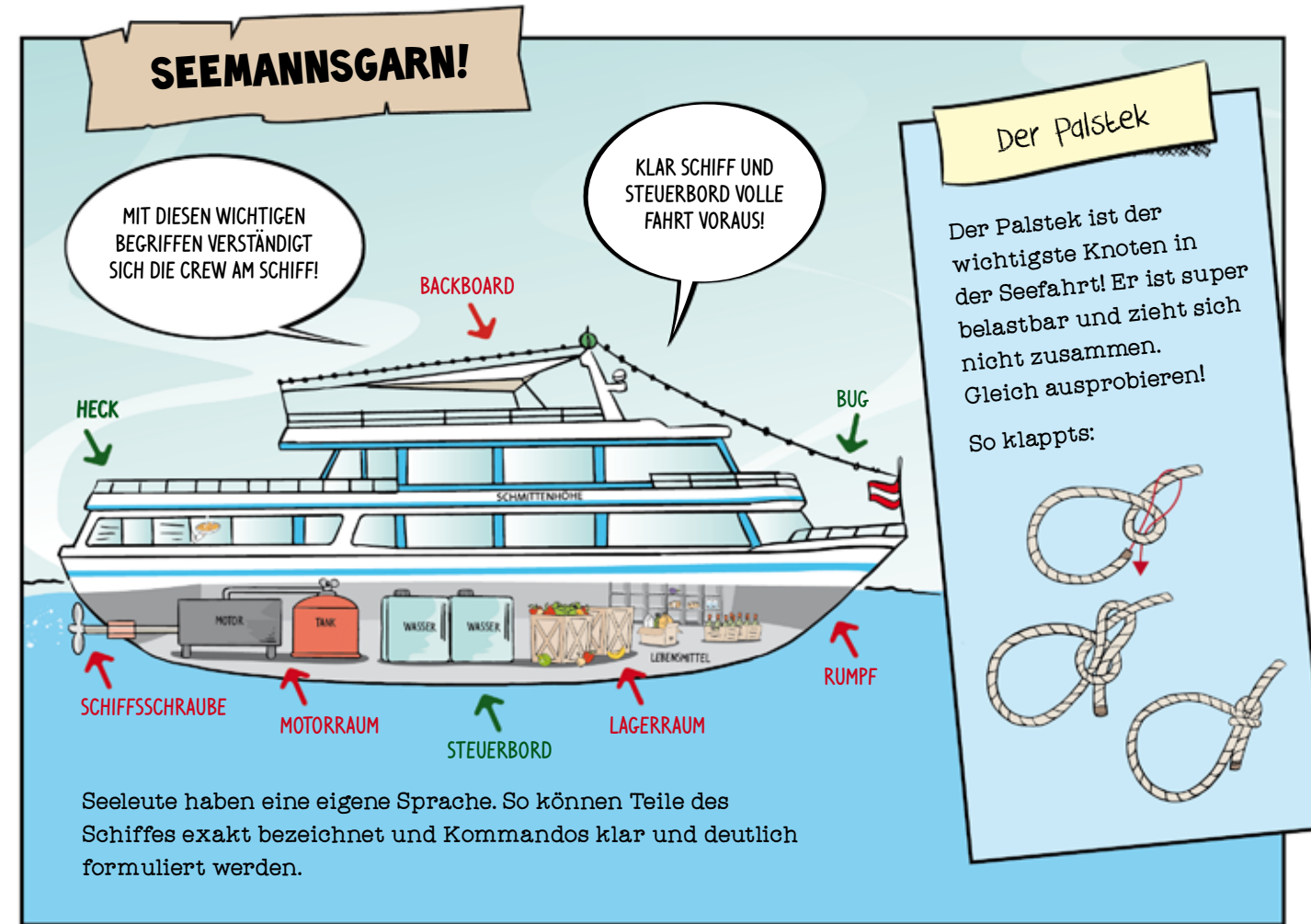
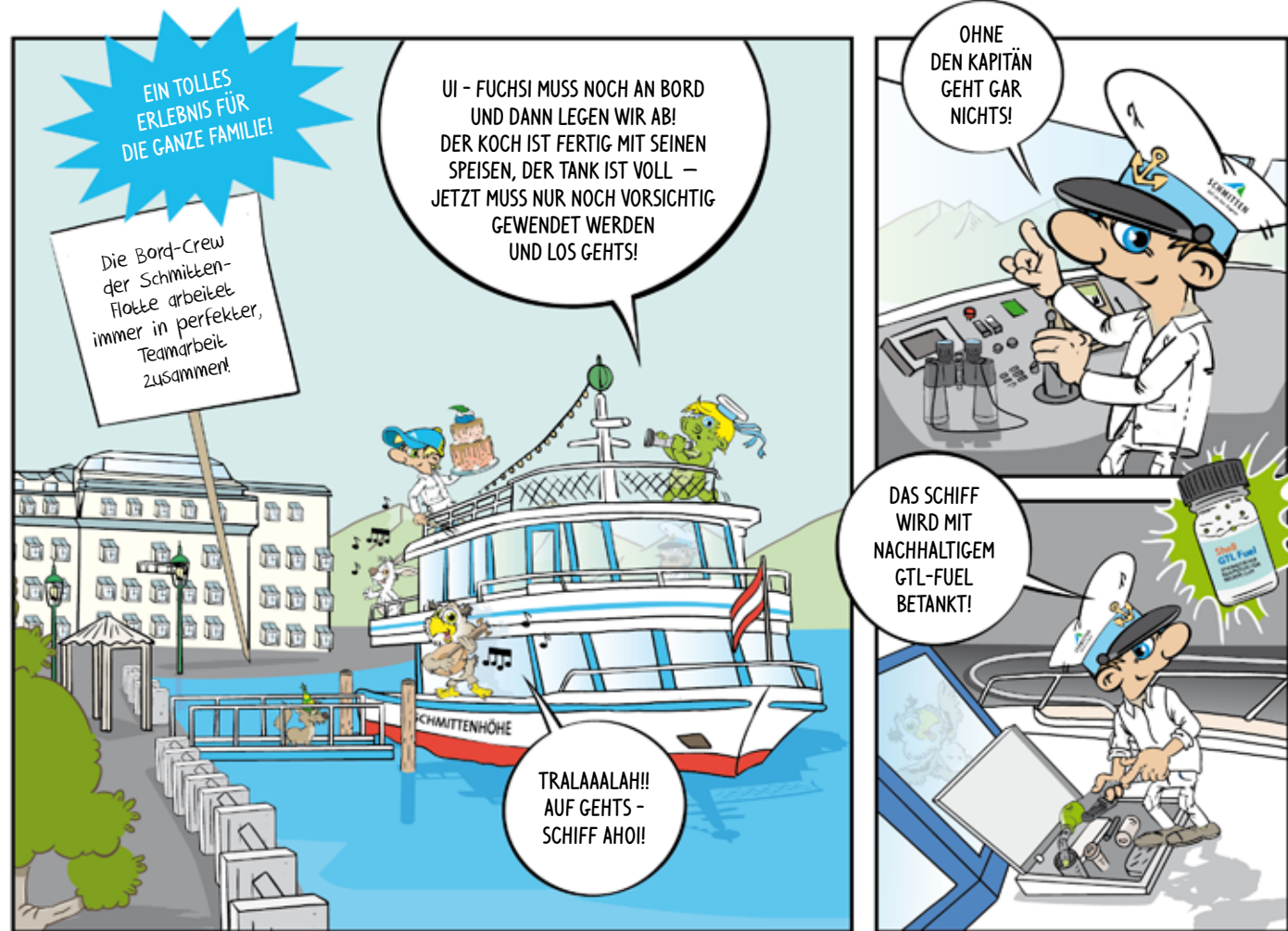
IM  
SOMMER  
GEÖFFNET



DANN  
DURCH DEN  
MYSTISCHEN WALD  
LAUFEN UND ...

AM ENDE AUF  
DEM SPIELPLATZ  
„WEIBER HIRSCH“  
AUSTOBEIN.





# DIE SCHMITTENFLOTTE!

SCHMITTEN-KAPITÄN TONI IST SEIT MEHR ALS DREIßIG JAHREN AUF DEM ZELLER SEE UNTERWEGS. ER ERZÄHLT DIR HEUTE, WAS ES AUF EINEM GROßEN SCHIFF ALLES ZU TUN GIBT!

**H**allo Toni! Wie viele Schiffe gehören zur Schmittenflotte? Wir betreiben vier Schiffe, die MS Schmittenhöhe, die Kaiserin Elisabeth, die MS Großglockner und das Nostalgie-schiff Libelle. **Die fährst du doch nicht alle selbst?** Nein, natürlich nicht. Wir sind sechs Kapitäne und verschiedene Mannschaften für die Tages- und Abendsfahrten. **Wie sieht dein Arbeitstag aus?**

Morgens prüfe ich als erstes, ob alle Teams vor Ort und die Schiffe fahrbereit sind. Ich bespreche mit den Crews die Aufgaben, die für den Tag geplant sind. Wichtig ist, dass alle Informationen bei mir zusammenlaufen, damit ich einen Überblick habe. Wenn abends die Rundfahrten enden, treffen wir uns erneut zu einer Schlussbesprechung. Außerdem werden mit den neuen Mannschaften die Fahrten für den Abend besprochen. Nach der

letzten Tour kommen die Schiffe ins Bootshaus, wo jeder Kapitän sein Schiff kontrolliert. So wird sichergestellt, dass es am nächsten Morgen wieder losgehen kann. **Kannst du deine Aufgabe in einem Satz zusammenfassen?** Ja, meine Aufgabe ist es, Schiff, Besatzung und Fahrgäste sicher über den See zu bringen. **Sind eigentlich alle Schiffe gleich?** Nein, ganz und gar nicht! Jedes Schiff hat eine andere Technik und muss anders gefahren

werden. Das ist ja das Spannende. Ich kenne alle Eigenheiten der einzelnen Schiffe, was wichtig ist, wenn es einmal ein Problem gibt. So ein großes Schiff kann man ja nicht mal schnell in die Werkstatt fahren. **Ein Rundfahrtschiff ist die MS Schmittenhöhe, wieviel PS hat die denn?** Unser Schiff für die Panorama-Rundfahrten hat 495 PS, so viel wie ein flotter Sportwagen! Es ist 35 m lang, 7,60 m breit und hat einen Tiefgang von 1,20 m. Es bietet auf mehreren Decks Platz für 255 Menschen. **Mit welchem Treibstoff fahren die Schiffe?** Wir setzen auf synthetischen Kraftstoff, der wesentlich emissionsärmer ist als Diesel. Der Zeller See hat Trinkwasserqualität und wir wollen so umweltfreundlich wie möglich unterwegs sein.

**KENNST DU DEN VOGTTURM?**

Im mittelalterlichen Vogtturm am Stadtplatz von Zell am See erwartet dich eine moderne, interaktive Reise durch die Geschichte, Kunst und Kultur der Region um den Zeller See. Spannend für Groß und Klein!

Ein echter Publikumshit ist das virtuelle Angelspiel! Bis zu sieben Kinder und Erwachsene können am Großbildschirm mitmachen. Mit etwas Glück fängt man Fische und Muscheln, die tatsächlich im Zeller See leben.

Mehr Infos unter [www.vogtturm.at](http://www.vogtturm.at)

Gratis Eintritt für Kinder unter 10 Jahren und mit der Zell am See-Kaprun Sommerkarte

# SOMMER HIGHLIGHTS

## AREITXPRESS BERGSTATION

### E-MOTOCROSS PARK

**100 % Spaß und Action – 0 % Emission!**

Schnapp dir ein umweltfreundliches OSET-Bike und dreh auf dem Hindernis-Parcours deine Runden! Die Schutzausrüstung – Helm, Brille, Handschuhe und Protektoren - erhältst du im Fahrerlager.

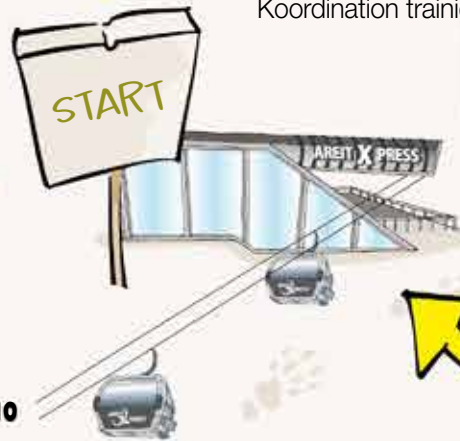
**Kids Trial Package**

6 – 12 Jahre  
22 € / 20 Minuten Fahrzeit



### AREIT 1400

In der **interaktiven Ausstellung** bewunderst du geschichtsträchtige Oldtimer und eine Sammlung von Skiern aus den letzten 100 Jahren! Spannend wird es im **Game Corner**, wo du am Ski Simulator Ausdauer-, Kraft- und Koordination trainieren kannst.



### SCHMITTEN OFFROAD PARK

Mit fernlenkbaren Geländeautos, den „Crawlern“, bewältigst du einen spannenden Parcours aus Hängebrücken, Steinbergen und anderen Hindernissen – ein Riesenspaß für Groß und Klein!

**Kosten pro Kind:**  
11 € / 20 Minuten



### PLETTSAUKOPF

Hoch auf dem Berg in See stechen? Aber klar, am Plettsaukopf-Speicherteich wartet ein riesiges Spielschiff auf abenteuerlustige Seefrauen und Seemänner.



### SCHMIDOLINS ABENTEUERPLÄTZE

Zeit für Abenteuer! Klettern, kriechen, schaukeln oder rutschen - hier wird dir bestimmt nicht langweilig. Direkt neben dem Drachenturm, wo sich größere Abenteurer austoben, wartet die Feuerburg auf die ganz kleinen Besucher.



HOL DIR DEINEN ABENTEUERPASS AN DER KASSA ODER BEI DER AREITXPRESS BERGSTATION.



### SCHMIDOLINS FEUERTAUFE

Der Start für diesen **spannenden Erlebniswanderweg** auf der Schmitten ist nur fünf Gehminuten von der Bergstation des areitXpress entfernt. Hier kannst du an **abwechslungsreichen Stationen** Mut, Geschick und Kraft beweisen und

Schmidolin sogar das Feuerspeien lehren! Finde an jeder Station einen roten, gelben oder blauen Feuerstein und markiere die Farbe in deinem Abenteuerpass. Wenn du alle Aufgaben erfolgreich gelöst hast, bekommst du als Belohnung **eine Überraschung und eine Urkunde**.



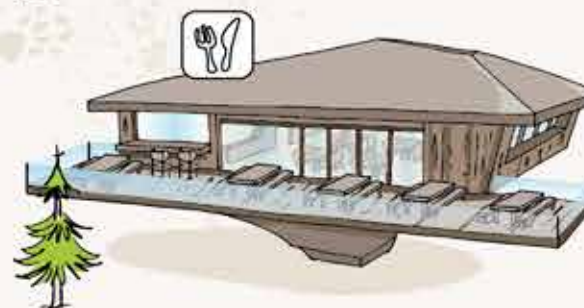
### SCHMIDOLINS DRACHENHÖHLE

In der Drachenhöhle, dem Zuhause von Schmidolin und Olin, gehst du auf eine spannende Entdeckungsreise. Hier findest du jede Menge Schätze und erlebst tolle Überraschungen!



MEHR ÜBER SCHMIDOLINS HERKUNFT ERFAHRST DU IN SEINEN BÜCHERN!

### JAUSENZEIT BEI DER AREITLOUNGE



**Wandern und Spielen machen so hungrig!**

In der AreitLounge bestellst du dir aus der eigenen Kinderspeisekarte köstliche Leckereien und tankst deine Kraftreserven wieder richtig auf.

**SPASS & SPANNUNG FÜR DIE GESAMTE FAMILIE**

# BEREIT FÜR EINE WANDERUNG!



## TIPP: DAS PACKST DU IN DEINEN RUCKSACK!

- Kapperl/Sonnenhut
- Sonnencreme
- Sonnenbrille
- Regenjacke
- Zweites Paar Socken
- Kleiner Müllbeutel
- Eventuell Fernglas
- Kleine Wasserflasche
- Kleiner Snack/Obst

**Bründl**  
SPORTS

**TOP!**

**Leichter Wanderrucksack** für Kinder mit gepolstertem Schultergurt, Brustgurt und herausnehmbarem Sitzpolster. Mit 10 Liter Volumen und Plüschanhänger Rocky.

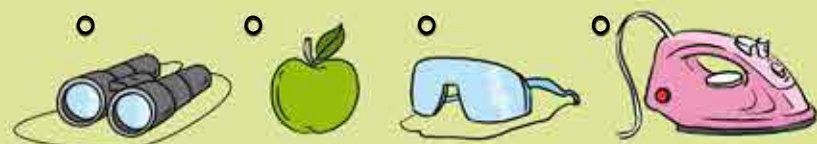
**um 44,99 €**  
**Gratis zu jedem Rucksack:**  
eine vegane Spielknetel!



**E**ine Wanderung auf der Schmitzen ist für dich und deine Familie ein tolles Erlebnis, wenn du ein paar wichtige Kleinigkeiten beachtest. Denk daran, dass du dich beim Bergwandern in freiem Gelände bewegst: Sonne, Wind, Regen und wechselnde Temperaturen gehören da einfach dazu. Informiere dich vor der Wanderung über das Tageswetter und packe Sonnen- und Regenschutz vorsorglich ein.

**Tipp:** Vermeide einen Sonnenbrand! Sonnencreme mit hohem Lichtschutzfaktor, ein Kapperl und eine Sonnenbrille schützen dich zuverlässig. Hast du neue Schuhe bekommen, laufe damit schon vor der ersten Wanderung ein wenig herum. Es darf nirgendwo drücken oder zwicken – nur dann hast du beim Wandern richtig Spaß. Nimm am besten ein Fernglas mit, um Wildtiere, Vögel und Geländepunkte zu beobachten!

**Unnützer Ballast! Was musst du für deine Wanderung auf keinen Fall in den Rucksack packen?**



GUT VORBEREITET: SO KANNST DU DAS BERGWETTER RICHTIG DEUTEN.



2. Die Luft kühlt in der Höhe ab. Das führt zur Bildung von Wolken und Regen.

1. Die Sonne erwärmt Erde und Luft. Warme Luft steigt auf. Der Luftdruck sinkt.

3. Kalte Luft sinkt ab, der Luftdruck steigt.

## „WETTERREGELN“ IM VOLKSMUND

- Abendrot Schönwetterbot.
- Morgenrot Schlechtwetterbot.
- Wenn Schwalben niedrig fliegen, wird man Regenwetter kriegen.
- Wenn Schäfchenwolken am Himmel steh'n, kannst ohne Schirm spazieren geh'n.
- Föhnwind macht das Wetter schön.

Hier sind einige Fotos!

# WINTER RÜCKBLICK



## DIE 18. SCHMIDOLIN OLYMPIADE

Am 26. März 2023 fand der sportliche Spaß wieder unter besten Bedingungen statt. Schmitzen-Maskottchen Schmidolin und viele Kinder hatten gemeinsam einen wunderschönen Tag, an dem es tolle Preise zu gewinnen gab.



# UNSERE WETTERKÜCHE

## WAS IST EIN HOCH UND WAS EIN TIEF?

Schau dir mit deinen Eltern eine aktuelle Wetterkarte an. Hoch- und Tiefdruckgebiete sind meist farblich gekennzeichnet.

Die Luft drückt mit großer Kraft Richtung Erde! Dieser Druck wird mit einem eigenen Messinstrument, dem Barometer, gemessen. Ist der Luftdruck hoch, haben wir schönes Wetter; ist er niedrig, herrscht schlechtes Wetter. Durch den Auf- und Abstieg der Luftmassen und die damit verbundenen Temperaturunterschiede entsteht Wind. Die Wettervorhersage stützt sich auf Beobachtungen des Luftdrucks, den auch du ablesen kannst.

# RÄTSELN & RATEN

SCHAU  
GENAU!

O	M	L	E	T	T	B	M	N	E
P	A	M	O	L	Z	A	R	L	R
O	A	P	F	E	L	N	S	B	D
M	P	T	W	Y	N	A	O	Q	B
M	K	U	C	H	E	N	V	R	E
E	P	D	L	G	O	E	I	S	E
S	C	H	N	I	T	Z	E	L	R
U	Y	C	R	T	S	U	P	P	E
S	A	L	A	T	G	O	S	G	K

## SCHMIDOLINS WORTSUCHE!

In diesem Buchstabenwirrwarr haben sich zehn Wörter versteckt. Kannst du sie finden? Kleiner Tipp: es handelt sich um Schmidolins Lieblings-speisen!



Die Lösungen für diese Rätselseite findest du unter [www.schmitten.at/loesungskinderpost](http://www.schmitten.at/loesungskinderpost) oder wenn du diesen QR-Code scannst.

## FEHLERSUCHBILD!

SCHAU GENAU UND FINDE FÜNF FEHLER IM RECHTEN BILD.

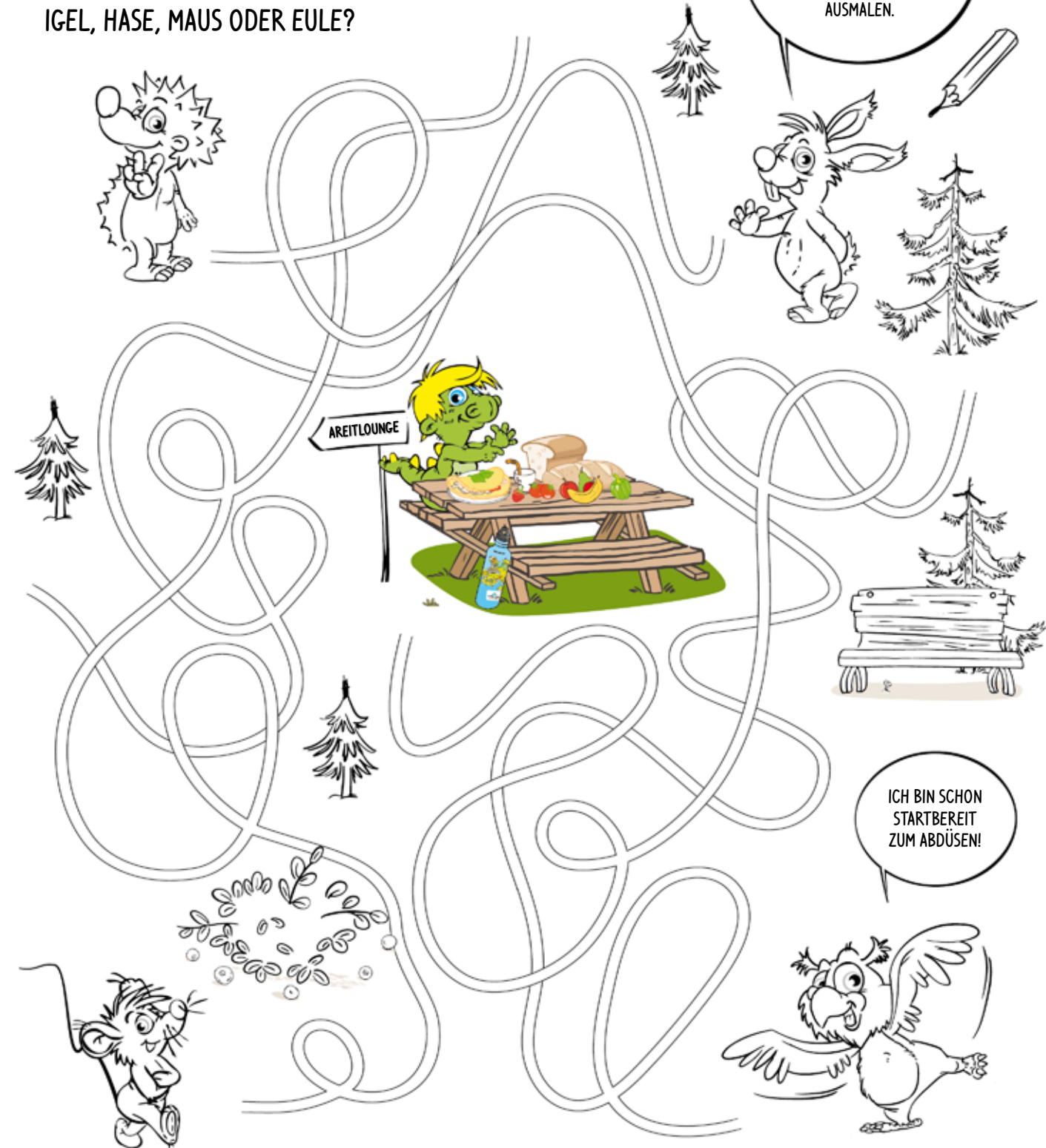


KENNZEICHNE  
DIE FEHLER MIT  
EINEM STIFT!

## FINDE DEN WEG ZU SCHMIDOLIN!

SCHMIDOLIN HAT EINE JAUSE FÜR SICH UND SEINE FREUNDE VORBEREITET. WER FINDET DEN RICHTIGEN WEG? IGEL, HASE, MAUS ODER EULE?

FOLGE DEN LINIEN  
MIT EINEM BUNTSTIFT.  
ANSCHLIEßEND KANNST  
DU DAS BILD BUNT  
AUSMALEN.



ICH BIN SCHON  
STARTBEREIT  
ZUM ABDÜSEN!



# KIDSMANIA 22.07.2023

**DIE KIDSMANIA BEWEGUNGSTOUR  
MACHT HALT AUF DER SCHMITTENHÖHE.**

**Erlebe mit deinen Freunden mehr als  
20 Spiel- und Spaßstationen!**

Hüpfburgen, Rutschen, lustige Wettbewerbe  
und mehr, bieten viel Platz für Bewegung.  
Nicht verpassen: die stündlichen Workshops  
bei Schmidolins Feuerstuhl und im Offroad-Park.

**Auffahrt mit dem areitXpress:  
Kostenlose Berg- & Talfahrt für Kinder!\***

\*geboren 2008 oder später.



## SCHMIDOLINS JUNIOR CLUB!



### DU WILLST IM JUNIOR CLUB DABEI SEIN?

Erfahre alle Neuigkeiten rund um den Schmitten-Drachen Schmidolin und nimm an den Veranstaltungen teil. Gleich Formular unter [www.schmitten.at/schmidolin](http://www.schmitten.at/schmidolin) downloaden, ausfüllen, vom Erziehungsberechtigten unterschreiben lassen und an uns schicken – per Mail oder mit der Post.

### WIE ALT SIND DIE KINDER IM JUNIOR CLUB?

Club-Mitglieder sind zwischen 4 und 12 Jahre alt.

### WAS IST IM JUNIOR CLUB LOS?

Freu dich auf tolle Skitage & Schmidolin-Events im Winter sowie das Familien- und Kinderfest im Sommer.

### WO GIBT'S AKTUELLE INFORMATIONEN?

Schmidolin-Kinderpost, Einladung zu Clubveranstaltungen & im Internet auf [www.schmitten.at/schmidolin](http://www.schmitten.at/schmidolin).

**WWW.SCHMITTEN.AT**

Schmittenhöhebahn AG | Postfach 8 | 5700 Zell am See | Austria | T +43(0)6542/789-0 | F +43(0)6542/789-130 | [schmidolin@schmitten.at](mailto:schmidolin@schmitten.at)